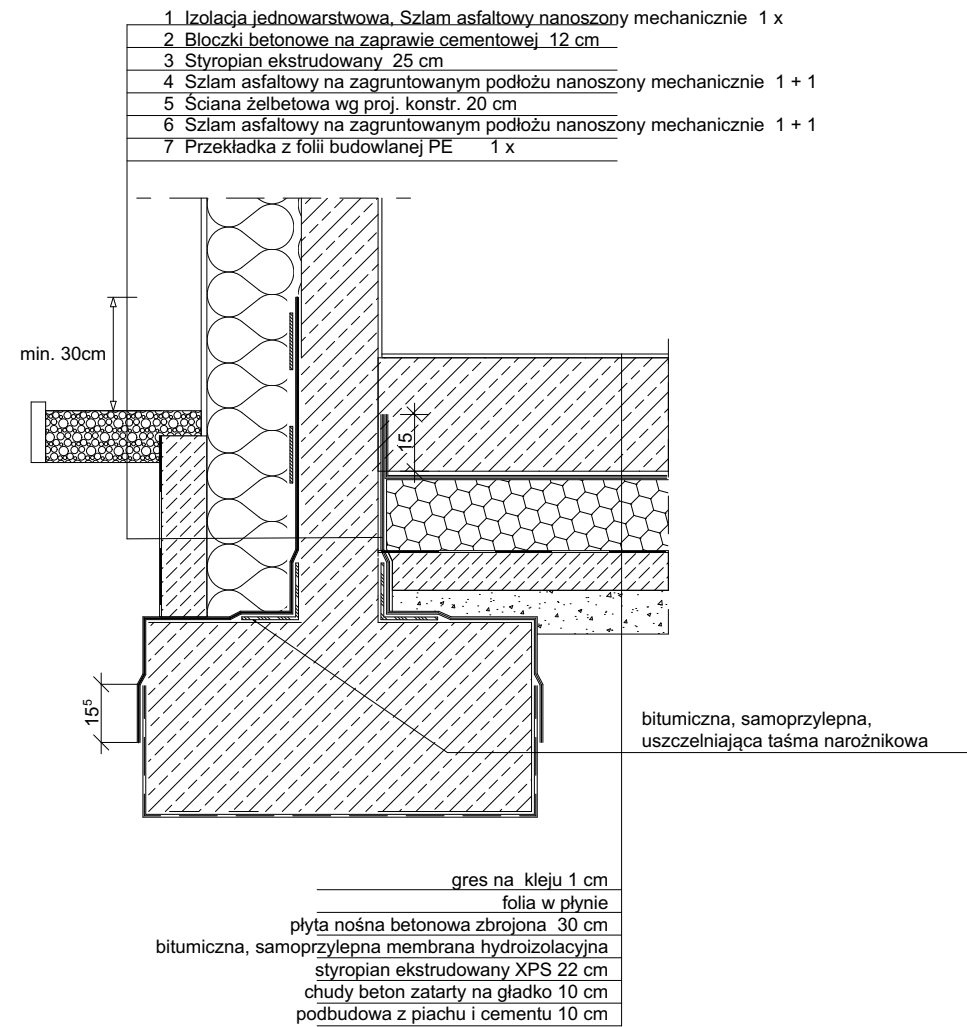
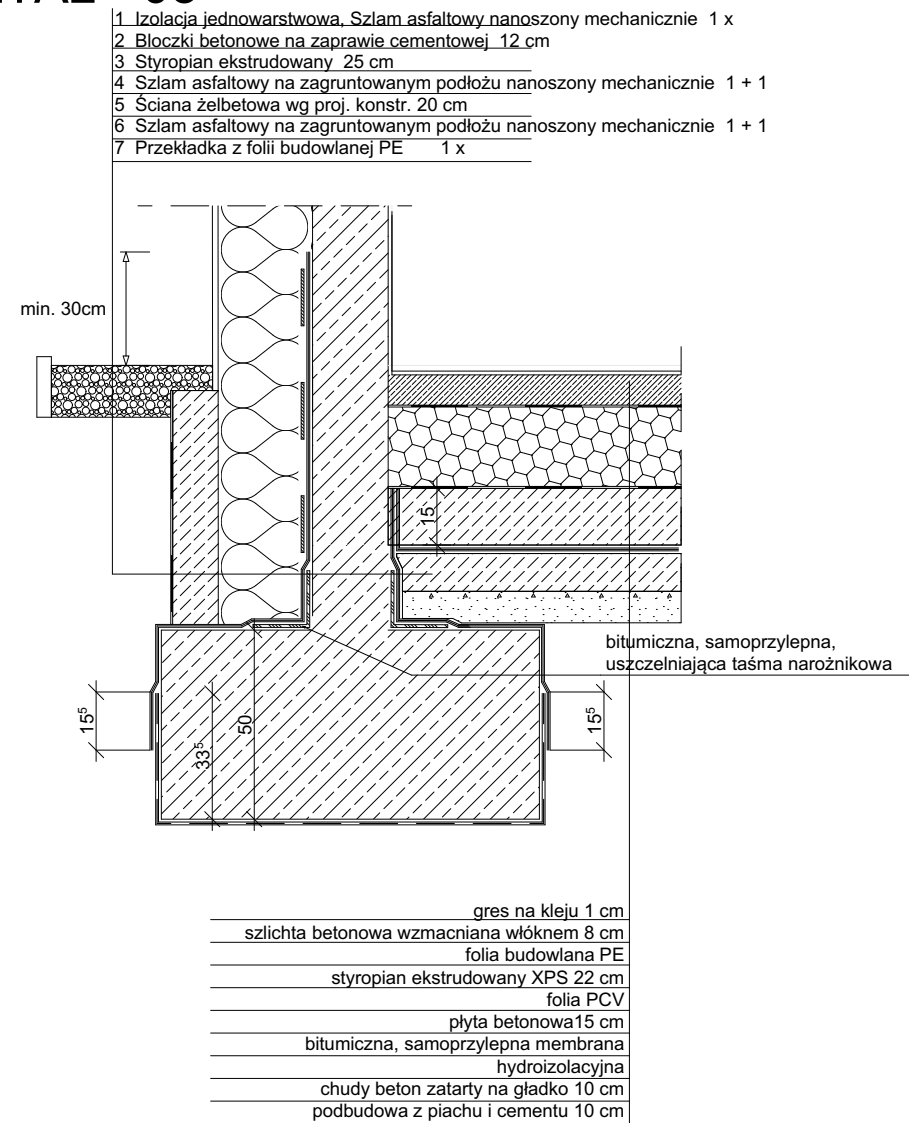


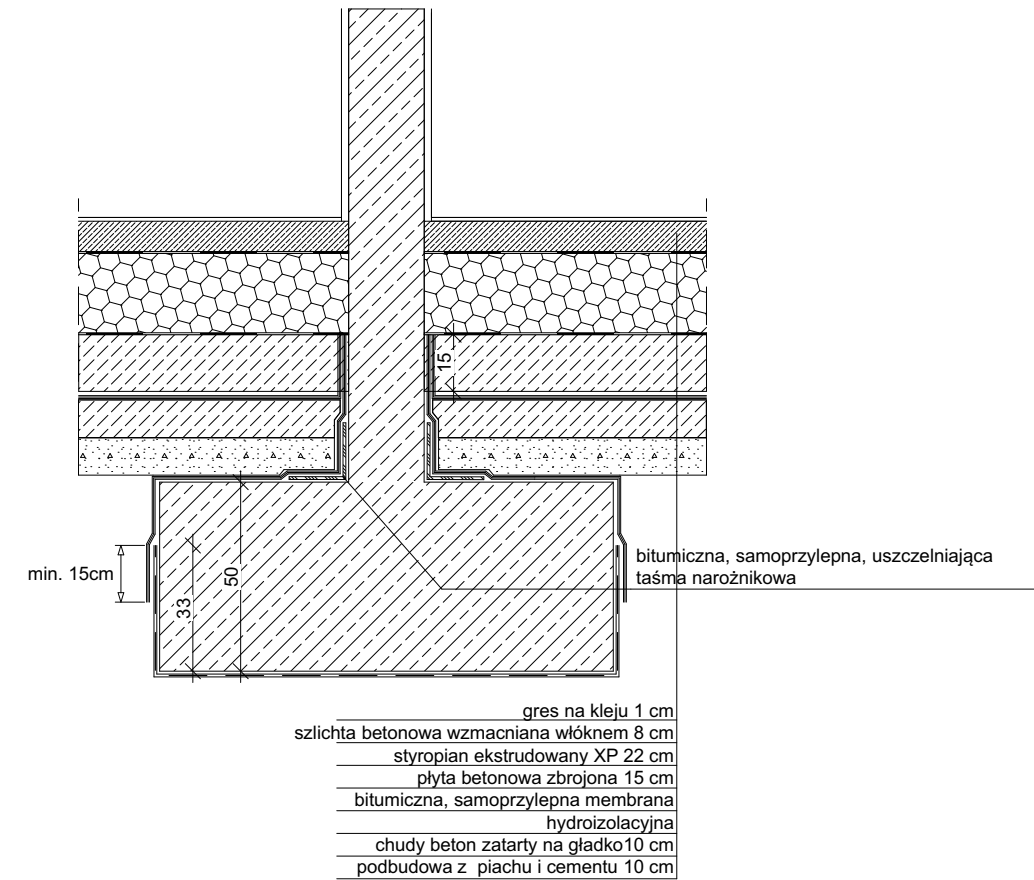
DETAL - 02



DETAL - 03



DETAL 04



UWAGI :
WSZYSTKIE NAZWY UŻYTE W PROJEKCIE STANOWIĄ INFORMACJĘ O PARAMETRACH URZĄDZEŃ I MATERIAŁÓW. WYKONAWCA PRZED WBUDOWANIEM PRZEDSTAWI KARTY MATERIAŁOWE Z ZAŁĄCZENIEM WSZELKICH DOKUMENTÓW POTWIERDZAJĄCYCH ICH PARAMETRY TECHNICZNE I HIGIENICZNE. MATERIAŁY I URZĄDZENIA INNE NIŻ UŻYTE W PROJEKCIE PODLEGAJĄ AKCEPTACJI GŁÓWNEGO PROJEKTANTA ORAZ WYMAGAJĄ SPORZĄDZENIA DOKUMENTACJI ZAMIENNEJ KTÓRA PODLEGA UZGODNIENIU Z GŁÓWNYM PROJEKTANTEM

INWESTYCJA:	NR PROJEKTU:
BUDOWA BUDYNKU LABORATORYJNO - BIUROWO - WARSZTATOWEGO I OBIEKTÓW TOWARZYSZACYCH	116

ADRES INWEST.:
ul. Roberta de Plelo, działka nr ew. 41 ob. 073,
jednostka ewidencyjna Gdańsk

INWESTOR:

Instytut Morski
ul. Długi Targ 41/42, Gdańsk 80-830

BRANZA: ARCHITEKTURA

FAZA:	PROJEKT WYKONAWCZY
-------	--------------------

DATA:	12 - 2018 r.
-------	--------------



PAS PROJEKT ARCHI STUDIO
ul. Plantowa 5;
05-830 Nadarzyn
TEL. (022) 739-90-25, FAX (022) 739-79-06 www.pasprojekt.com

ZESPÓŁ AUTORSKI:	IMIĘ I NAZWISKO	NR UPR.:	PODPIS:
PROJEKTOWAŁ:	mgr inż. arch. Małgorzata Golenko	MA/065/09 upr. bud. w specjalności arch. do projektowania bez ograniczeń	
OPRACOWANIE:	mgr inż. arch. Sławomir Golenko		
	mgr inż. arch. Łukasz Magdziarz		
SPRAWDZIŁ:	mgr inż. arch. Katarzyna Langhans	MA/016/12 upr. bud. w specjalności arch. do projektowania bez ograniczeń	

UWAGA:	PROJEKT CHRONIONY PRAWEM AUTORSKIM. PROJEKT ARCHITEKTONICZNY JEST PROJEKTEM NADRZĘDNYM! WSZYSTKIE ROZBIEŻNOŚCI Z PROJEKTAMI BRANŻOWYMI SKONSULTOWAĆ Z PROJEKTANTEM GENERALNYM PRZED WYBUDOWANIEM !
--------	--

RODZAJ RYSUNKU:
DETALE

<p>TREŚĆ RYSUNKU:</p> <p>Detal, Detal izolacji fundamentów</p>	<p>SKALA:</p> <p>1:20</p>
---	----------------------------------

NR.RYSUNKU:	REWIZJA:
PAS - 116 - PW - A - D - 02	A